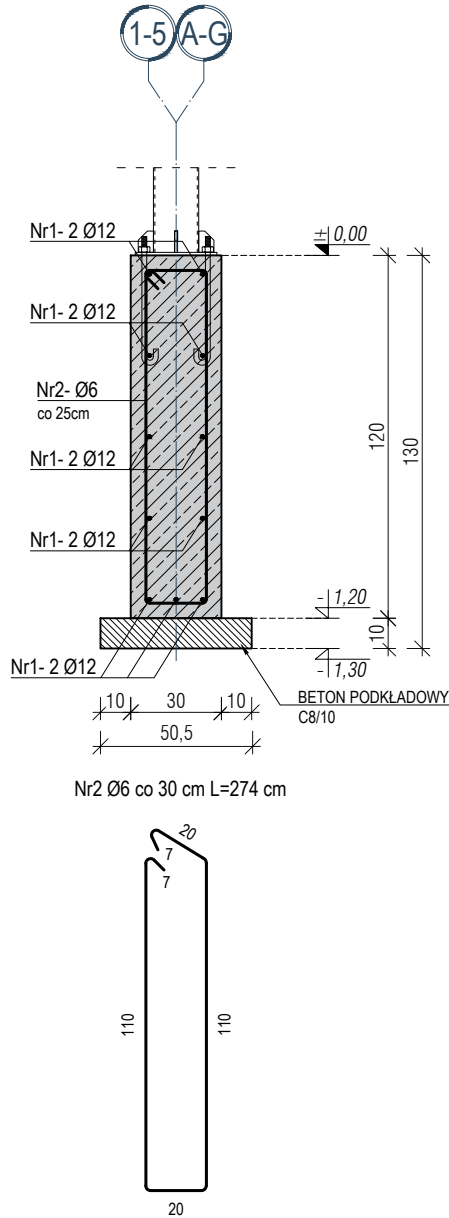
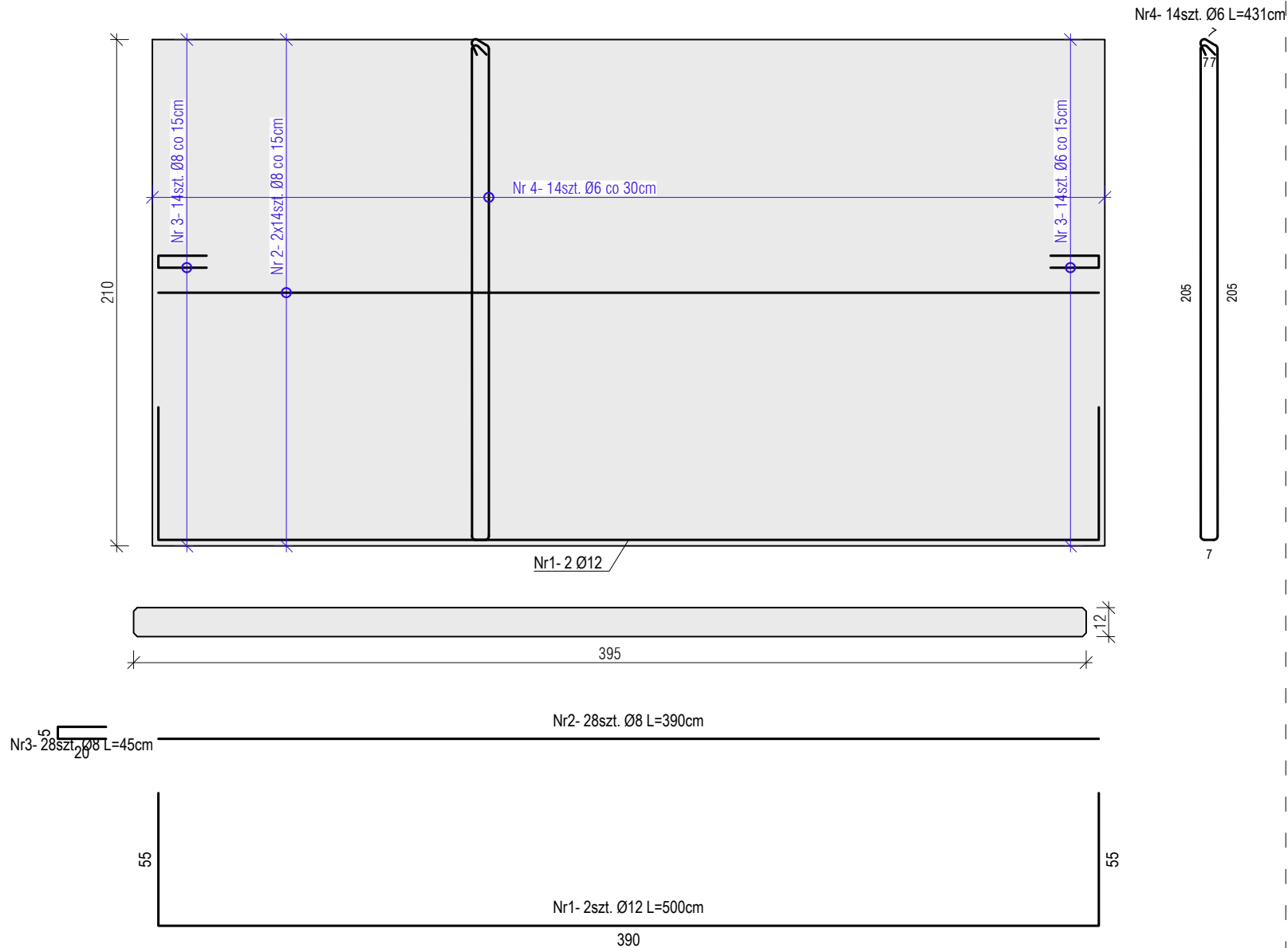


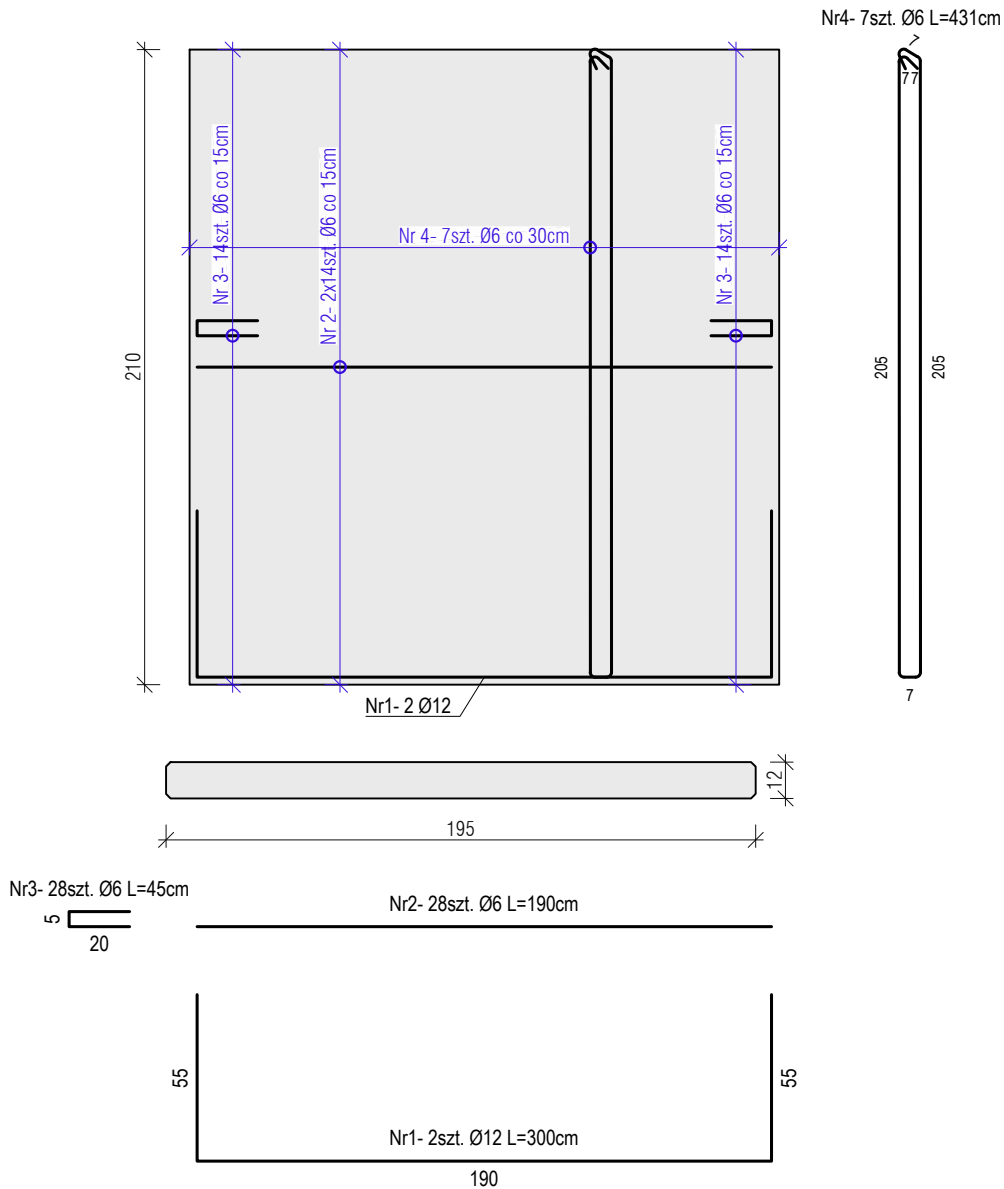
ŁAWA  
Ł-1.1



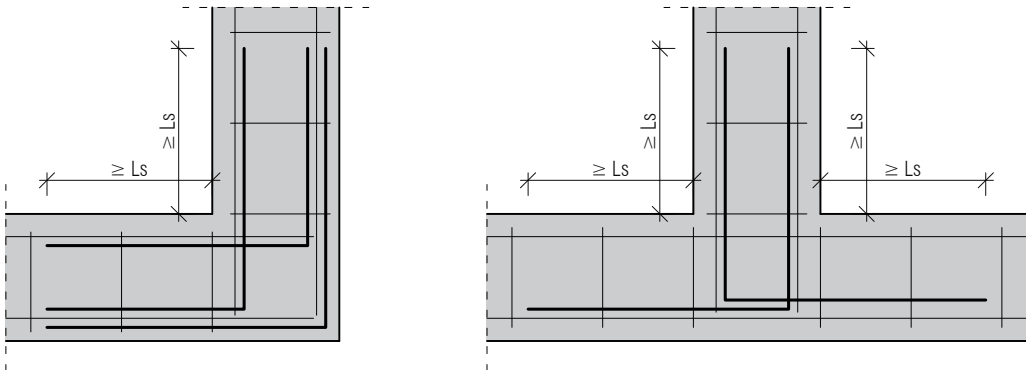
PREFABRYKOWANA PŁYTA  
4x2,1m



PREFABRYKOWANA PŁYTA  
2x2,1m



SCHEMAT ZBROJENIA  
WĘZŁÓW



ZERO OBIEKTU - PROJEKT					
± 0,00 = 96,30 m n.p.m.					
OZNACZENIE PRĘTÓW:					
Pręty zwymiarowano zgodnie z normą PN-EN ISO 3766:2006					
UWAGI:					
KLASA KONSTRUKCJI: S4 KLASA EKSPOZYCJI: XC2 BETON: C25/30 OTULINA C <sub>nom</sub> : 5cm WYM. ZIAREN KRUSZYWA: d <sub>s</sub> ≤ 16mm STAL: A-IIIIN (B 500SP) ZAKŁADY: l <sub>a</sub> ≥ 65/95cm dla Ø12mm (dół/góra) STREFA ZAKOTWIEŃ: l <sub>wd</sub> ≥ 55/80cm dla Ø12mm (dół/góra) PROMIEN GIECIA: R=4Ø dla Ø ≤ 16mm R=7Ø dla Ø > 16mm					
ZALECENIA KONSTRUKCYJNE					
Pręty należy kotwić łącząc i dzielić wg normy: PN-EN-1992-1.					
Pielęgnację betonu rozpocząć po zagęszczeniu i wykończeniu powierzchni. Chronić przed bezpośrednim działaniem silnego słońca. Przyjmuje się minimalny okres ciągłej pielęgnacji równy 5 dni przy założeniu temperatury powietrza od 15°C do 25°C.					
Prace żelbetonowe prowadzić zgodnie z wymaganiami normy EN-13670:2011					
OGÓLNE					
Wszelkie zmiany technologii wykonania, rodzaju betonu, klasy stali, układu zbrojenia czy detali konstrukcyjnych wymagają pisemnej akceptacji projektanta (KNA).					
Rysunki należy rozpatrywać z rysunkami pozostałych branż. Wszystkie niezgodności należy zgłaszać projektantowi.					
BIURO PROJEKTOWE					
BIURO PROJEKTÓW GRAŻYNA KĘPCZYŃSKA 09-401 Płock, ul. Zielona 54 tel. 535 717 576 grazynakępczynska@o2.pl					
INWESTOR					
Miejski Ogród Zoologiczny w Płocku sp. z o.o. z siedzibą w Płocku przy ul. Norbertańskiej 2					
NAZWA ZADANIA					
PRZEBUDOWA, ROZBUDOWA, NADBUDOWA I ZMIANA KONSTRUKCJI DACHÓW NA WOLIERACH DLA PTAKÓW DRAPIEŻNYCH PRZEWIDYWANEJ DO REALIZACJI W PŁOCKU PRZY UL. NORBERTAŃSKIEJ					
ADRES OBIEKTU					
Województwo mazowieckie, powiat płocki, gmina Płock, w miejscowości Płock, dz. ewid. 846 obręb 0010 - Podolszyce, jednostka ewidencyjna: 146201_1, identyfikator działki: 146201_1.0010.846					
FUNKCJA	IMIĘ, NAZWISKO	NR UPRAWNIEN	BRANŻA	DATA	PODPIS
PROJEKTANT	inż. Grażyna Kępczyńska	92/89	KONSTRUKCYJNO- BUDOWLANA	16.01.2026	
OPRACOWUJĄCY	inż. Dominik Iwański			16.01.2026	
TYTUŁ RYSUNKU					
ZBROJENIE FUNDAMENTÓW I PŁYT					
SKALA	JEDNOSTKA	DATA	NR ZADANIA	NR RYSUNKU	NR REWIZJI / NR STRONY
1:25	cm	16.01.2026	216	K-4/14	REV. 00
Prawa autorskie zastrzeżone. Ustawa z dn. 4 lutego 1994 r.					